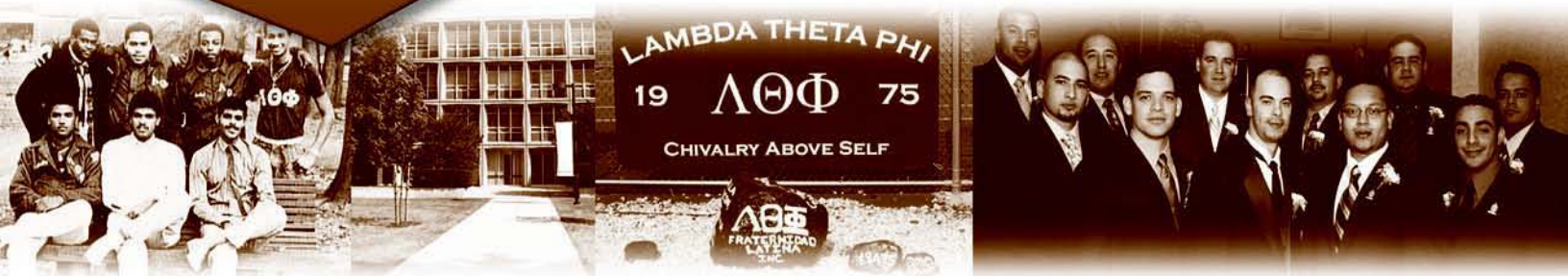


EST. DECEMBER 1ST, 1975

# INFORMATION PACKET

**CHIVALRY ABOVE SELF**



**THE FIRST LATIN FRATERNITY IN THE NATION**



**LAMBDA THETA PHI  
LATIN FRATERNITY INC.**

## OBRIGADO

Obrigado pelo seu interesse na Fraternidade Latina Lambda Theta Phi, Incorporada. Este é um momento emocionante na história da Fraternidade. Haverá sempre necessidade de homens Latinos fortes que desejam se tornar líderes e mentores no campus e na comunidade. As informações fornecidas neste informativo é um breve resumo da nossa Irmandade. Através deste documento, você irá aprender sobre a rica história da nossa Fraternidade, sua missão e atuação nas comunidades em que servimos. Este pacote destina-se a fornecer informações pertinentes acerca da Fraternidade para os cavalheiros que estão interessados.

Lambda Theta Phi oferece aos estudantes do sexo masculino de cada faculdade oportunidade de fazer parte de uma família com uma agradável missão. Qual é essa missão? Para cultivar: um espírito de fraternidade, o valor e a educação, promover a união entre todos os latinos, estar orgulhosos do nosso patrimônio e prezamos, afirmar papéis de liderança, desenvolvimento de caráter, a prática do cavalheirismo, servir a humanidade, e os objetivos para iniciar. Em suma, a elevação da consciência social e cultural dos estudantes Latinos.

Lambda Theta Phi tem conquistado novas terras, as instituições de ensino superior. Lambda Theta Phi tem conquistado um povo multicultural. Cada irmão tomou um juramento de defender os ideais da Fraternidade. Estes são princípios que não podemos limitar a uma faculdade, mas que constituem uma vida de compromisso. Lambda é a construção dos líderes latinos de amanhã. A irmandade Lambda irá fornecer a orientação e liderança para a nossa comunidade e nação.

Conselho Nacional Executivo Lambda Theta Phi Latin Fraternity, Inc.

Ayer, Hoy, Manana... Siempre.

## HISTÓRIA



Willis Hall at Kean College of New Jersey;  
the Birthplace of Lambda Theta Phi

Em 1 de dezembro de 1975, a história foi feita – história sobre um campus de uma universidade, que transcendem outros campus! Universidades em todo os Estados Unidos, história, o que teria um impacto positivo na comunidade latina e nossa nação; história que iria mudar para sempre a sistema grego, mais especificamente, a entidade conhecida como uma fraternidade.

Lambda Theta Phi Latina Fraternidade. Incorporated foi fundada no campus de o que era então a Universidade Kean, em Union, Nova Jersey.

Em 1975, não haviam Fraternidades Latinas nos Estados Unidos. As organizações com letras gregas da época eram principalmente para estudantes e diplomados Anglo-Americano e Africano. Os fundadores da Lambda, perceberam a necessidade de unir os alunos Latinos, desenvolver a sua liderança, transmitir-lhes o valor de uma educação, e inculcar neles um compromisso com sua comunidade e cultura. O tradicional clube de estudante não seria suficiente para realizar tais objetivos nobres. Assim, a unidade Latina e a fraternidade deve ser alcançada através de uma longa e reconhecida instituição, a Fraternidade. Esta recente adição ao sistema grego seria a primeiro na nação.

Os ideais da presente fraternidade são: excelência acadêmica, Irmandade, Liderança, Unidade Latina, e de Serviço. Em uma base diária, os nossos irmãos vivem esses ideais, tal como estabelecido por catorze jovens homens Latinos ao longo de três décadas passadas.

Desde a nossa fundação, Lambda Theta Phi estabeleceu capítulos em cada região do país, tanto para estudantes universitários como já graduados. A nossa irmandade continua a crescer, a fim de fornecer as competências necessárias e os recursos para a promoção e capacitação e aprimoramento de nosso povo desta nação.

Nossa ilustre história não é apenas o nosso passado, mas também a nossa luz para guiar o futuro. Como o primeiro, nós continuamos a ultrapassar muitos obstáculos. Lambda é o produto da visão, força, determinação e unidade. Nossa história serve como um legado e testamento de realizações e de grandeza.

## HISTÓRIA CONT.

### Pais Fundadores

A constituição da Fraternidade pode ser mais bem descrita por uma palavra: evolução. A Irmandade, como qualquer organização composta de muitas facetas, foi construída lentamente, um elemento de cada vez. A essência da Lambda Theta Phi desenvolveu-se posteriormente durante as últimas três décadas.

Os pais fundadores da Lambda Theta Phi:

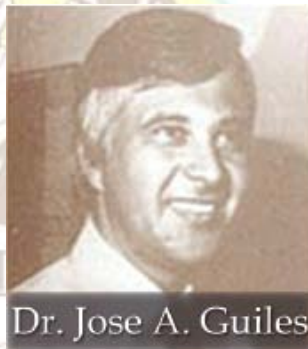


Wilfredo Ayes  
 Juan Hernandez  
 Hiram Cardona  
 Rinaldo Lago  
 Rafael Crespo  
 Luis Miranda I  
 David Diaz  
 Henry Munoz  
 Agustin Garcia  
 Walter Pardo-Villa  
 Emique Garcia  
 Raul Roger  
 Jose Ginarte  
 Raymond Rosa

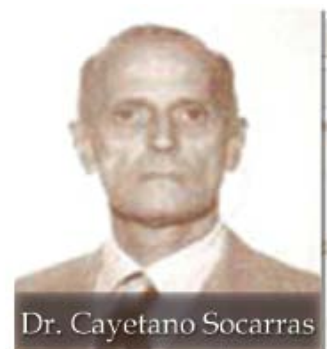
### Pais Fraternalis

Cayetano Socarras e José Quiles são os Pais da Fraternidade Lambda Theta Phi. O empenho e dedicação que têm dado a Fraternidade garantiu-lhes o amor e a admiração de todos os irmãos.

Os Pais Fraternalis sentiam que muitos homens Latinos se sentiam fora do lugar em colégios e universidades americanas. Para ter sucesso acadêmico e profissional, o sexo masculino Latino deve atingir o máximo potencial educativo. O objetivo inicial da Lambda Theta Phi era servir como uma fonte de apoio ao Latino estudante universitário em busca de uma educação, promovendo simultaneamente a fraternidade e a unidade latina.



Dr. Jose A. Guiles



Dr. Cayetano Socarras

O Livro Histórico Lambda Theta Phi é a única fraternidade latina com a sua própria história publicada em livro. A primeira edição intitulada, "A História da Lambda Theta Phi Fraternidade Latina, Incorporated" foi lançado em novembro de 1994, a Fraternidade da XIX Annual Awards Banquet em Wayne, New Jersey. A segunda edição, "Latino Ao Nascimento Lambda por escolha" foi lançado no outono de 2002, a Fraternidade da 27th Annual Awards Banquet.

## HISTÓRIA CONT.

### O Livro Infantil

Desde que a Fraternidade publicou o seu livro de história, Lambda publicou seu primeiro livro infantil, "Eu serei um Lambda" no Verão de 2007, no 32nd annual Brotherhood Conference em San Juan, Porto Rico.

### O Conquistador

É de conhecimento público que El Conquistador é o símbolo da Fraternidade e do termo usado para referir-se à Lambda. Padre fundador Agustin Garcia sugeriu o Conquistador como o símbolo da Fraternidade, no início de 1978.

O pai fundadores Wilfredo Ayes introduziu o Conquistador no processo de pledging. Como o primeiro Pledgemaster da fraternidade, o Pai Fundador Ayes levantou a idéia de que a Lambda pledge ser submetidos como um Conquistador. Pai Fundador Ayes apresentou sua idéia na antecipação da primeira linha de pledge da Fraternidade, na Primavera de 1978.

Ao longo dos anos, a irmandade tem sido questionada e criticada por escolher o Conquistador como um símbolo para representar a organização. As críticas têm surgido devido às conotações negativas que acompanham o termo. História em livros retratam conquistadores como tendo cometido genocídio dos povos indígenas. Representando a coroa espanhola, no século XVI os conquistadores chegaram às Américas. Por que, então, seria a Fraternidade escolher o Conquistador como seu símbolo?

A definição literal do termo, em oposição ao famoso papel de conquistadores contados em nossa história, foi a principal consideração. Ultrapassar os obstáculos e dificuldades da conquista foi a inspiração por trás da seleção. Na verdade, o significado histórico do conquistador nunca foi uma parte das discussões. Em vez disso, os fundadores se concentraram sobre o significado do termo e como ele representaria todos e cada irmão.

Apesar do seu lugar na história, El Conquistador foi selecionado. Foi com o espírito de superação do impossível, e de conquistar um sonho, que a escolha foi feita.

Abaixo está um trecho do livro de história no que diz respeito à essência da fraternidade e da Fraternidade do simbolismo para o Conquistador:

Breves abordagens do século vinte. Será acompanhado por crescimento e mudança. Como uma organização, que terá de se adaptar à evolução das vezes. Não vamos temer o futuro. União e ideais devem iluminar nosso caminho para a conquista do século vinte.

## LIDERANÇA

### Nação

**Presidente**

**Vice Presidente**

**Diretor de Comunicações**

**Diretor de Finanças**

**Diretor de Expansão**

**Diretor de indução**

**Diretor de casos com Colegio e Acadêmica**

**Diretor de Casos com Alumni**

**Assistente Diretor de Tecnologia e Sistemas de Informação**

**Assistente Diretor de Programação**

**Assistente Diretor de Casos com a Comunidade**

**Assistente Diretor de Casos com Alumni**

**Historiador**

Steve O Hernandez

Anthony J Perez

Gabriel Ortiz

Cain Diaz

Francisco Guzman

Daniel Rosales

Robinson Ko

Eriberto Del Valle

Steve O Hernandez

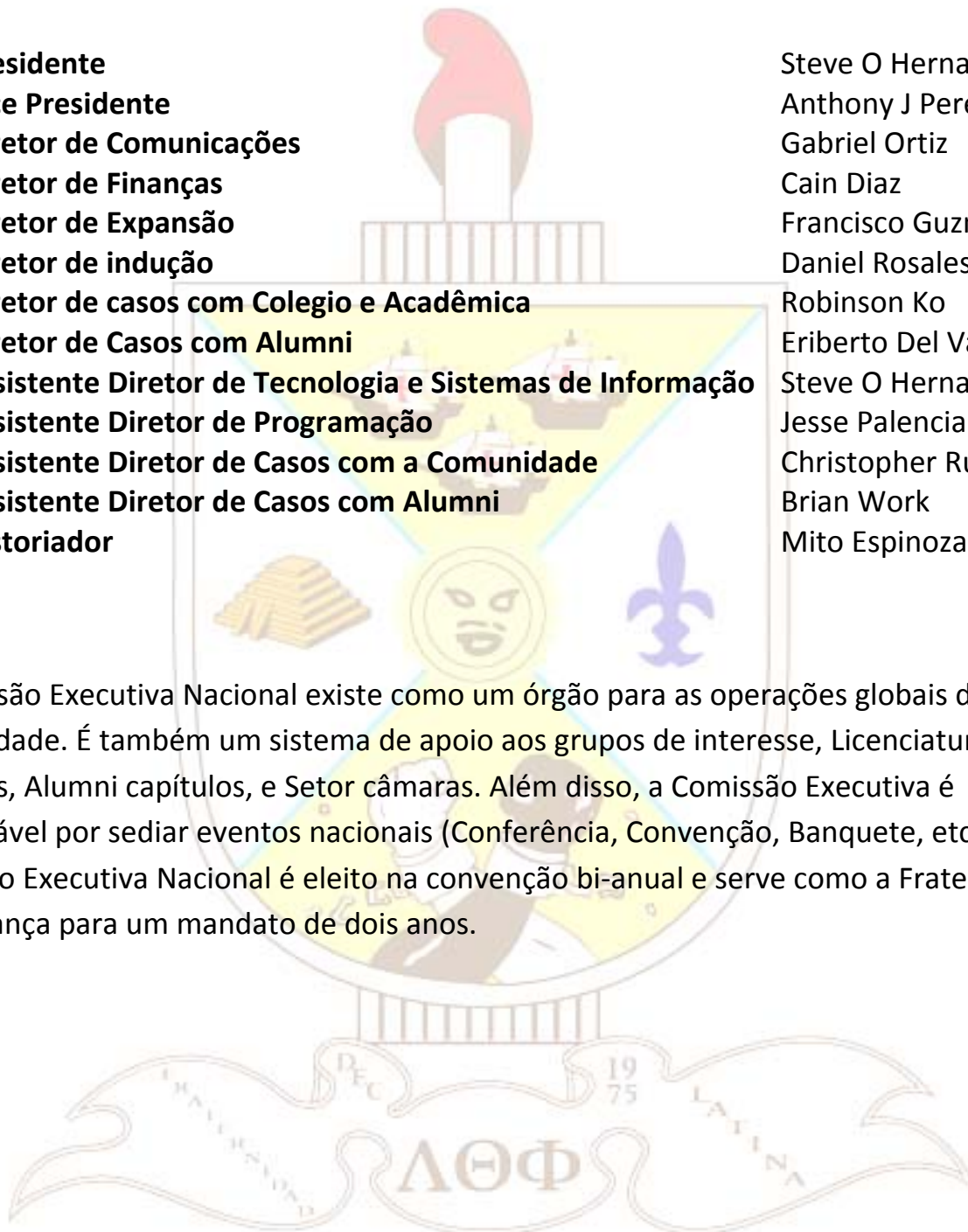
Jesse Palencia

Christopher Rubio

Brian Work

Mito Espinoza

A Comissão Executiva Nacional existe como um órgão para as operações globais da Fraternidade. É também um sistema de apoio aos grupos de interesse, Licenciaturas capítulos, Alumni capítulos, e Setor câmaras. Além disso, a Comissão Executiva é responsável por sediar eventos nacionais (Conferência, Convenção, Banquete, etc) A Comissão Executiva Nacional é eleito na convenção bi-anual e serve como a Fraternidade da liderança para um mandato de dois anos.



## PROGRAMAÇÃO



### Banquete de Premiação Anual

A Fraternidade patrocina um Banquete de Premiação Anual que remonta a Dezembro de 1978. O banquete é um evento formal, que caracteriza os principais oradores, danças e entretenimento em um elegante salão de baile definição. A Comissão Executiva Nacional anuncia os **vencedores de vários prêmios, tais como:** aluno do Ano, Irmão do Ano Graduando, Mentor Alunos do Ano, Capítulo do Aluno do Ano, Colônia do Ano, e do Capítulo do Ano ". O Banquete Nacional é realizado em conjunto com o Congresso e Convenção de cada ano. O Banquete de Aniversário é realizado na região do Setor de cada ano, cerca de Primeiro de Dezembro.

### Convenção Nacional

Realizado no ano de fora do Congresso Nacional, a Convenção está hospedada a cada dois anos. **A convenção nacional convoca todos os representantes que votam** de todas as fraternidades regionais com o Conselho Nacional Executivo **Executive Board para responder sobre várias questões relativas à** Fraternidade Nacional. As eleições são realizadas na Convenção Nacional e os Irmãos frequentadores são capazes de ouvir discursos de aspirantes a membros do Conselho Nacional.



### Conferência Nacional

Realizado no ano de fora da Convenção Nacional, Conferências são realizadas a cada dois anos como um método para educar continuamente e unificar a Irmandade quanto muitos tópicos. Workshops são facilitados por Alunos que se especializam em áreas específicas. A conferência destina-se a satisfazer ambas as Licenciaturas e Alumni necessidades.

### Piquenique Anual de Verão

O Piquenique de Verão tem lugar em Julho de cada ano. Ela está hospedada em um Parque Estadual onde uma série de atividades são coordenadas por Irmãos, familiares e convidados. Algumas das actividades incluem: balão arremessando, retransmitir corridas, comendo pizza, softball, basquete, alimentação e entretenimento. É um evento que atrai os dois irmãos e familiares para um dia de diversão. Este também é realizada em conjunto com o NALFO.



## DADOS GERAIS

### Lambda Theta Phi...

- É uma fraternidade de service social sem fins lucrativos, que enfatiza a união Latina e a celebração da cultura latina.
- Com a sua aceitação para a Conferência Nacional Inter-Fraternidade (NIC), em 1992, Lambda Theta Phi se tornou a primeira nacionalmente reconhecida Fraternidade latina no grupo das letras gregas no país.
- Intranet para fornecer aos irmãos serviços e ferramentas: Networking, Trabalho e Assistência na carreira, etc.
- Única Fraternidade Latina com sua própria história e livro infantil publicado,
- É uma organização reconhecida nacionalmente e, não apenas um organização local.
- Lambda Theta Phi esteve envolvido em inúmeros eventos, tais como: unidades de registro eleitoral e cidadania, tem sediado o dia dos Hispânicos na faculdade (introdução de milhares de estudantes para a universidade), comícios anti-droga, trouxe palestrantes para campi universitários, marchas em desfiles , e organização de vários eventos culturais, educacionais e sociais.
- A Fraternidade tem recebido doações da Cruz Vermelha Americana para a sua captação em esforços em nome das vítimas dos terremotos mexicanos, a Puerto Rican deslizamentos, o colombiano erupções vulcânicas, furacões da Flórida, nos Estados Unidos desabrigados do ao furacão Katrina, e do terremoto no Peru.
- A fraternidade inclui homens de diversas origens e descendências trabalhando juntos para realizar as metas da organização.
- Irmãos da Lambda Theta Phi se tornado advogados, cientistas, contabilistas, arquitetos, engenheiros, empresários, políticos e líderes em outros campos. Irmãos da Lambda Theta Phi tivemos a honra de manter posições, como Presidente da Associação dos Advogados de Nova Jersey hispânico, Diretor Executivo da Aspi Inc. de Nova Jersey, Diretor Nacional das cubanas Eleitores da Liga, Diretor Executivo do Partido Democrático para o Sul da Flórida , Estadual Senador, e U.5. Senador.

<b>Fundada</b>	1 de dezembro de 1975
<b>Cores</b>	Marron e Branco
<b>Nacional Filantropia</b>	American Heart Association
<b>Flor</b>	Cravo Branco
<b>Motto</b>	"Cavalheirismo Acima de Tudo"
<b>Símbolo</b>	El Conquistador
<b>Principals</b>	Unidade, Respeito, Irmandade, Cultura e Orgulho

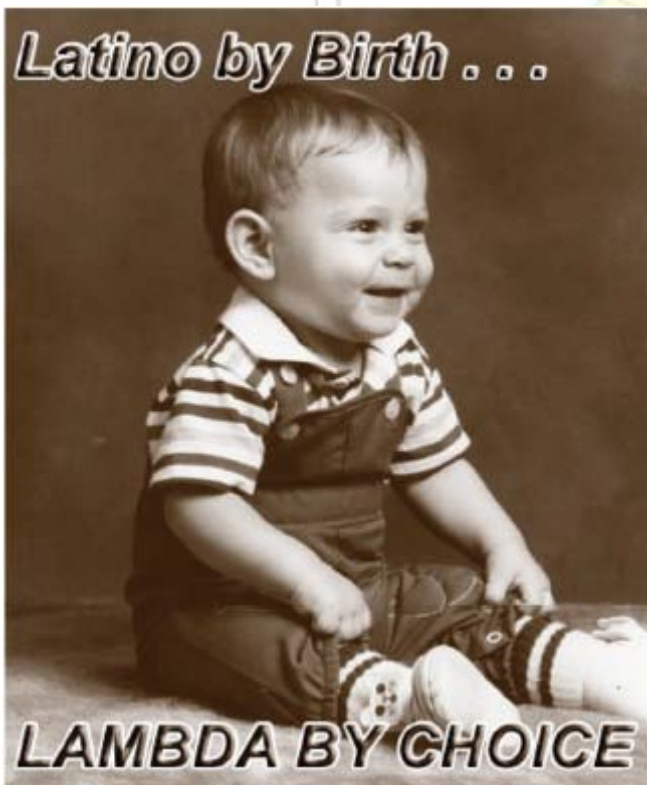
## O PODER DOS 2%

Desde a fundação do movimento da Fraternidade do Colégio Americano em 1776, Fraternidades têm crescido para simbolizar liderança, independência, escolar e realização de serviços para seus diversos campi e comunidades. Membros das fraternidades representam uma porcentagem muito pequena, apenas 2% da população masculina dos Estados Unidos. No entanto, estes 2% é um poderoso grupo! Fraternidades masculinas passaram a deter, em muitas das principais posições em nossa nação, do mundo empresarial para a arena política.

Aproximadamente 80% dos altos executivos das empresas da Fortune 500 são homens de Fraternidades. A maioria (71%) das pessoas enumeradas no Who's Who in America são homens de fraternidades. 76% dos atuais senadores dos Estados Unidos e congressistas estão entre homens de Fraternidades. 47 a 40 do Supremo Tribunal de Justiça desde 1910 têm sido homens de Fraternidades. 100 dos 158 deputados gabinete desde 1900 têm sido Fraternidade homens. Todos os Estados Unidos, mas dois presidentes desde 1825, foram homens de Fraternidades.

É, sem dúvida nenhuma surpresa que, atualmente, colégio e estudantes universitários expressam um grande interesse no sistema grego. As possibilidades são infinitas e os benefícios falam por si. Anualmente, milhares de jovens do sexo masculino entram no mercado de trabalho com a vantagem competitiva de experiências de fraternidade e contatos de alunos.

~Artigo publicado pelo *file New York Times*



## FAZENDO DIFERENÇA

A média nacional para latina de diplomados universitários é inferior a 10%.

Lambda Theta Phi se orgulha do fato de que ela tenha sido bem sucedida em mais de 93% de membros diplomados.

O Conselho Nacional Executivo da Lambda Theta Phi Latin Fraternity, Inc.

## PORQUE VIRAR IRMAO?

Fraternidades oferecem aos estudantes um sistema de apoio e de "conexão" para a faculdade, o que auxilia no seu sucesso acadêmico. Membros da fraternidade tendem a ter uma maior taxa de graduação que os não-membros. Os membros são parte de uma rede que tem auxiliado os indivíduos em encontrar emprego e fazer novos amigos. A filiação exige também o serviço comunitário, que acreditamos que prepara os alunos para serem bons cidadãos e vizinhos.

Tendo sido fundada em 1975, Lambda Theta Phi é relativamente uma nova fraternidade. Nossos membros filiados são como pais e estão a encorajar os nossos filhos a juntar-se a fraternidade se eles têm interesse. Queremos uma experiência universitária gratificante e segura para os nossos filhos, e queremos-la para os seus filhos também. Lambda Theta Phi é uma "família" e apoiamos uns aos outros. Como fraternidade Latina que honra as tradições do nosso patrimônio Latino e respeita os de outras culturas. Existe um lugar para os seus filhos e sua família na família Lambda Theta Phi.

### Estadísticas

- Universidades com fraternidades gregas possuem graduações a uma taxa de quase 20% maior que os não-gregos. Setenta e seis por cento (76%) da nossa nação de senadores, 71 por cento dos homens listados no Who's Who in America, e 85 por cento dos executivos da Fortune 500 mantêm adesão em Fraternidades.
- Membros de fraternidades gregas contribuem esmagadoramente uma maior proporção de doações para os seus alunos universitários associações.
- Fraternidades gregas mantêm sempre cerca de mais de 400.000 homens no colegiado nacional.
- Todos, exceto dois, presidents americanos desde 1825 pertenceram a fraternidades gregas.
- 40 dos 47 membros da Corte da Suprema Justiça Americana desde 1910 pertenceram a fraternidades.
- 76% dos membros do congress e senadores pertenceram a fraternidades.
- Uma conferencia nacional mostrou que uma grande porcentagem dos 4,000 NIC fraternidade capitulos são sobre
- Todos os Menls-escolar média nos respectivos campi.
- Uma pesquisa do governo Americano mostra que mais de 70% de todos aqueles que se juntam em uma fraternidade atingem a graduação, enquanto menos de 50% de todas as pessoas que não pertecem a fraternidades atingem a graduação.
- Mais de 85% dos líderes estudantis de 730 campus estão envolvidos em fraternidades gregas.

### Benefícios

Fraternidades existem como uma rede de apoio para quem esta no campus universitários, uma vez que fornecem:

- Um grupo de cuidados, suporte de amigos para a vida na faculdade vida e para a vida.
- Recursos de escola para ajudar os membros atingirem os seus objetivos acadêmicos.
- Oportunidades para a prática liderança.
- Incentivo a envolverem-se no campus e na comunidade e exercer seu pleno potencial.
- Enfatizar a importância de dar de si mesmo através da participação ativa da comunidade no serviço e projetos filantrópicos.
- Contatos entre universidades para ampliar os horizontes dos membros.

## TROTE

A Comissão Executiva Nacional do Lambda Theta Phi não tolera nem tolerará práticas de trote. Para além de normas e políticas estabelecidas pela Comissão Executiva, Lambda Theta Phi também adoptou a "Resolução Contra Tortes" política desenvolvida pela Conferência Nacional Interfraternity (NIC).

### Resolução Contra Trotes

**FICA DETERMINADO QUE** a Lambda Theta Phi Fraternidade Latina, Inc. subscreve inteiramente a "resolução contra Hazing", tal como desenvolvida pela Conferência Nacional Interfraternity, Inc

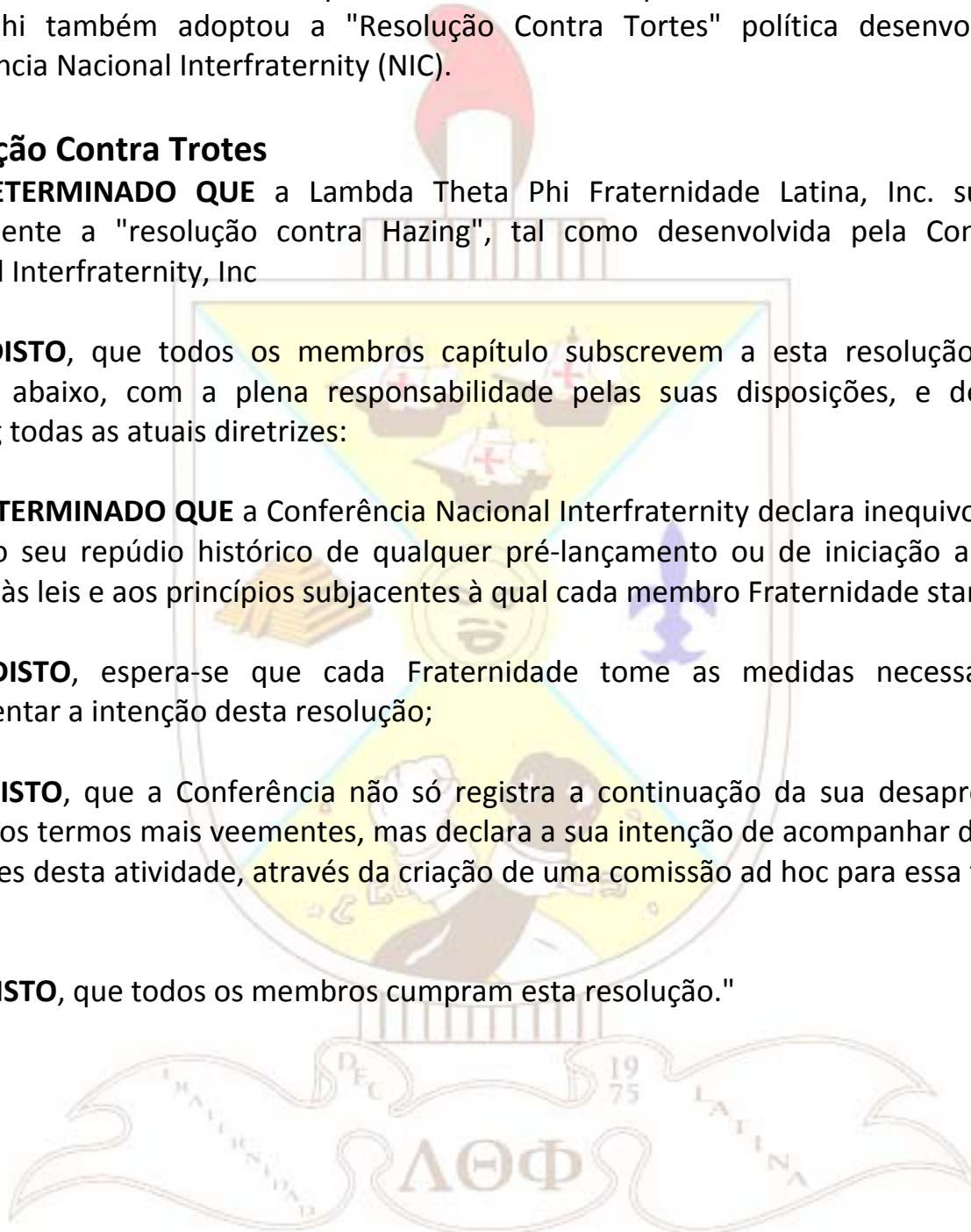
**ALÉM DISTO**, que todos os membros capítulo subscrevem a esta resolução, descrita abaixo, com a plena responsabilidade pelas suas disposições, e de pledging todas as atuais diretrizes:

**FICA DETERMINADO QUE** a Conferência Nacional Interfraternity declara inequivocamente reitera o seu repúdio histórico de qualquer pré-lançamento ou de iniciação antitéticos práticas às leis e aos princípios subjacentes à qual cada membro Fraternidade stands;

**ALÉM DISTO**, espera-se que cada Fraternidade tome as medidas necessárias para implementar a intenção desta resolução;

**ALÉM DISTO**, que a Conferência não só registra a continuação da sua desaprovação de hazing nos termos mais veementes, mas declara a sua intenção de acompanhar de perto os incidentes desta atividade, através da criação de uma comissão ad hoc para essa finalidade, e

**ALÉM DISTO**, que todos os membros cumpram esta resolução."



ESCOLHA

## A escolhe certa é **LAMBDA THETA PHI**

Nós encorajamos todos os homens a avaliarem as atuais NALFO Fraternidades. Isto irá lhe fornecer os elementos necessários para tomar uma decisão esclarecida. No final, nenhuma outra Fraternidade servirá seus Irmãos melhor do que Lambda Theta Phi.

Somos a única fraternidade Latino Americana que existe continuamente desde 1975. Nosso apoio ao aluno se expande através de todo o país, não somente regiões. Nossa irmandade é a primeira de muitas, e segunda de nenhuma.

Se por alguma razão, Lambda Theta Phi não for sua escolha nos esperamos trabalhar com você uma vez para que suas decisões tenham sido finalizadas.



**COMECE HOJE!**

## Porque Lambda Theta Phi?

### O que nós temos para oferecer?

Uma Irmandade única  
Liderança e Consciência  
Orgulho e  
Conexões Ilimitado

### O que nós promovemos?

Acadêmico  
Serviço à Comunidade  
Irmandade  
Culturade  
Liderança



## Processo de filiação

Como a maioria das organizações Gregas, a fim de obter filiação em nossa irmandade, os nossos candidatos devem completar com sucesso o processo de inclusão na Fraternidade. Apesar de muitos rituais serem confidenciais, a iniciação na Lambda consiste em alguns componentes. Para citar alguns, durante este período, o irmão deverá aprender mais sobre a cultura Latina e a História da Irmandade. Nossas iniciativas incluem serviços comunitários e participação em outros tipos de programas educacionais e culturais. Nossos conquistadores devem aprender a arte da "saudação" o processo de inclusão serve como conduta para estabelecer nossos laços fraternais, o que nos faz uma irmandade.

Igualmente importante como o descrito acima, durante o processo de inclusão, nossos candidatos são obrigados a frequentar a biblioteca por um designado período de horas diárias. Isto porque, o principal objetivo de estar na universidade é obter um ensino e graduação.

O processo de inclusão a Lambda é um tempo empregado na aprendizagem da a cultura Latina, aprendendo sobre a rica história da fraternidade e o mais importante, desenvolvendo um longo laço de fraternos membros.

Se você pensa que tem o que precisa para ser um LAMBDA, por favor preencha o formulário online em [WWW.lambda1975.org](http://WWW.lambda1975.org), selecione *Why Lambda ?* e clique no link *Interest Form*.

## COMECE HOJE!

### Requisitos para expansão

Você está interessado em se tornar um irmão de Lambda Theta Phi mas não há nenhum capítulo sobre seu campus? Descritos a seguir estão as etapas que você terá de cumprir para ser parte de um grupo de interesse, para uma colônia, oficialmente reconhecida como vinculada ao Lambda Theta Phi.

As etapas são as seguintes:

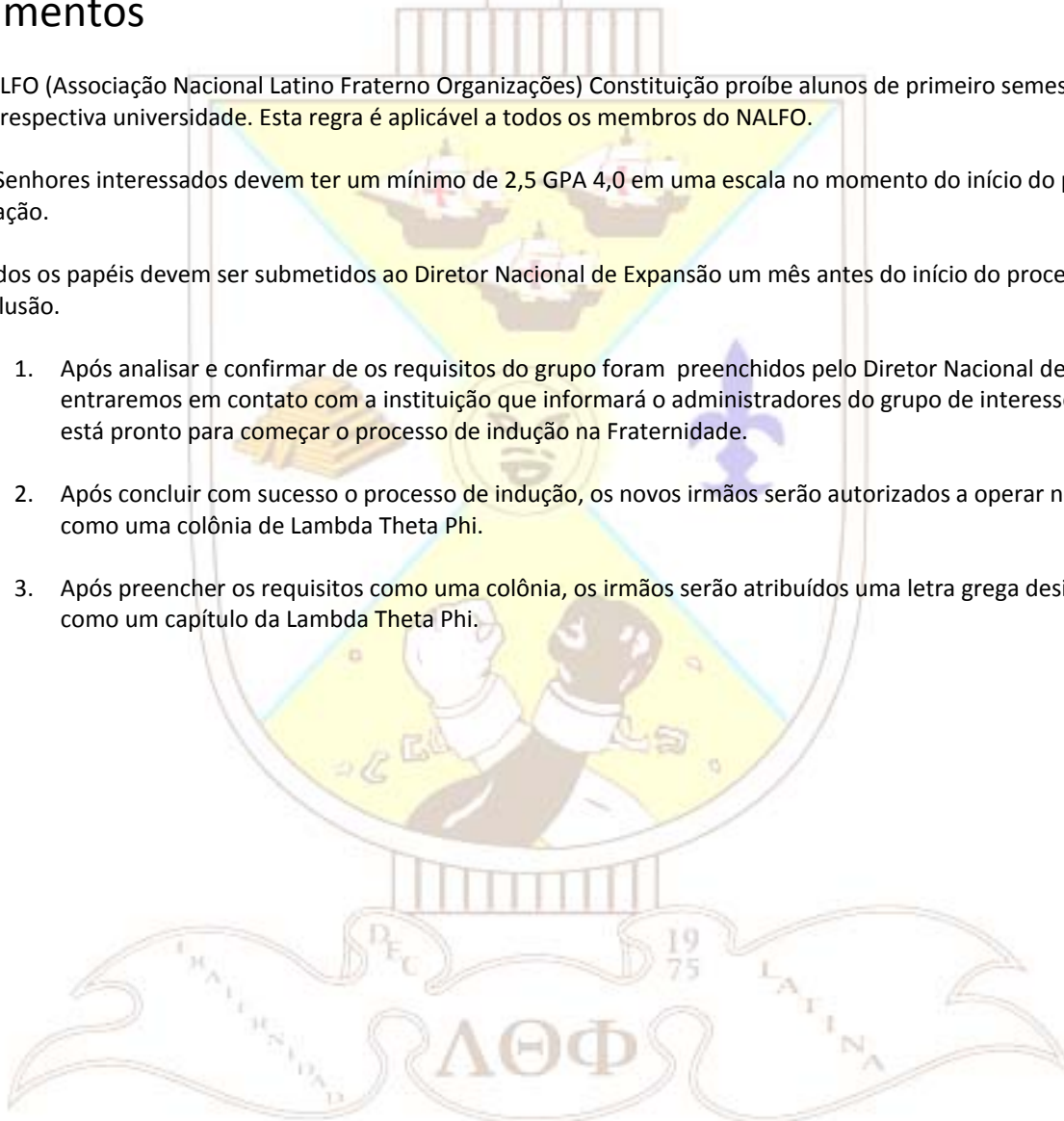
1. Mínimo de dez (10) homens interessados em estabelecer um capítulo.
2. Informar o Centro Acadêmico de seu curso de seu desejo de estabelecer uma associação e obter uma cópia da política da instituição de expansão e de qualquer outra documentação pertinente.
3. Entre em contato com o Diretor Nacional de Expansão [expansion@lambda1975.org](mailto:expansion@lambda1975.org) em sua instituição e solicite a política de expansão e quaisquer outras informações pertinentes, juntamente com o nome, o ano na escola, ACP, e informações de contato para cada membro do grupo de interesses.
4. O Diretor Nacional de Expansão irá então contatar a faculdade / universidade para obter o reconhecimento do interesse do grupo pela instituição.
5. Uma vez que a instituição reconhece o interesse grupo, os homens interessados devem preencher os seguintes requisitos para serem submetidas ao processo de indução da Fraternidade:
  - a. Oficinas educativas: 2
  - b. Oficinas culturais: 2
  - c. Horas de serviço comunitário por homem: 25
  - d. Metidos de Recusar Fundos: 4
  - e. Colaboração com outra função Lambda Theta Phi colônia / capítulo: 2
  - f. Colaboração com uma organização externa: 2
  - g. Função social: 2
6. Concluídas as exigências, o grupo irá compilar um aglutinante das suas atividades e enviar por correio para o Diretor Nacional de Expansão.
  - a. Pacote deve ser apresentado em um aglutinante com o profissionalismo e orgulho que entrou para realizar os requisitos. O aglutinante deve conter uma seção para cada um dos requisitos acima estaduais e um índice no início, para além, o interesse inicial pedido, transcrições oficiais, cada interessado de cavalheiros trabalho / escola horário.
  - b. Deve apresentar exigidos encargos anteriores ao início da indução.
  - c. Completa uma lista de contatos de todos os interessados Deputados; Nome, Ano, GPA, Major e antecipada ou real graduação data (e.g. Maio 06, Jan 09).
  - d. Carta de boa reputação do setor / expansão regional.
  - e. Os membros interessados do grupo devem ter um CUM GPA de não menos de um 2.5/4.0 (não coletivamente) ou equivalente

## COMECE HOJE!

- f. Mínimo de 2 Interessado Cavalheiros envolvidos em uma outra organização.
- g. Histórico do grupo interessado desde o início de formação .
- h. Satisfazer e exceder os requisitos enumerados acima e apresentar provas (foto / flyer) dos acontecimentos.
- i. Pelo menos 4 dos interessados não podem ser licenciadas (tem que ter pelo menos um ano e meio ou 45 créditos para a esquerda para completar licenciatura).
- j. Um plano de ação para o preenchimento dos requisitos estabelecidos para cada atividade.

## Regulamentos

- I. NALFO (Associação Nacional Latino Fraterno Organizações) Constituição proíbe alunos de primeiro semestre doadores na respectiva universidade. Esta regra é aplicável a todos os membros do NALFO.
- II. II. Senhores interessados devem ter um mínimo de 2,5 GPA 4,0 em uma escala no momento do início do processo de filiação.
- III. Todos os papéis devem ser submetidos ao Diretor Nacional de Expansão um mês antes do início do processo de inclusão.
  1. Após analisar e confirmar de os requisitos do grupo foram preenchidos pelo Diretor Nacional de Expansão, entraremos em contato com a instituição que informará o administradores do grupo de interesse que este está pronto para começar o processo de indução na Fraternidade.
  2. Após concluir com sucesso o processo de indução, os novos irmãos serão autorizados a operar no campus como uma colônia de Lambda Theta Phi.
  3. Após preencher os requisitos como uma colônia, os irmãos serão atribuídos uma letra grega designação oficial como um capítulo da Lambda Theta Phi.



**Q: Será que todas as Fraternidades Fazem Trote?**

**R:** Provavelmente, não há atividade ou característica que se aplica a toda organização que se intitula uma fraternidade. Trote existe, mas não em toda a parte e não com qualquer organização. Lambda Theta Phi está comprometida com uma política contra trote. Leia mais sobre Lambda Theta Phi Trote política.

**Q: Depois de participar de uma fraternidade não pedem haver relacionamentos com qualquer pessoa fora dela?**

**R:** Isso não é verdade com Lambda Theta Phi e, provavelmente, com todas as fraternidades em geral. Nossos membros normalmente têm relações com várias pessoas e nenhum membro da organização é convidado a dissociar-se da família e amigos. Na verdade esse comportamento impede uma fraternidade de ter a oportunidade de recrutar novos membros e satisfazer as exigências impostas pela comunidade de serviços e liderança nacional e da maior parte das universidades.

**Q: Fraternidades são todas sobre beber e festejar.**

**R:** O álcool tem sido um problema para muitas Fraternidades, e mesmo uma parte das suas tradições e rituais. Mas nem todos os membros Fraternidade bebem. No caso da Lambda Theta Phi, o álcool não é uma parte de qualquer uma das nossas tradições. O álcool não é permitido em partes no campus e é estritamente proibido, enquanto participantes no nosso novo membro está realizando as atividades de inclusão. Isto aplica-se a ambos os membros e membros potenciais.

**Q: A maioria dos membros de uma Fraternidade fica fora da escola.**

**R:** Atualmente a taxa de graduação fraternidade entre os homens (ou "gregos", como eles são freqüentemente chamados) é maior do que entre os não-gregos. Na realidade, os estudantes que se juntem e Fraternidades tem 28% mais probabilidade de voltar para a escola no ano seguinte do que os alunos que optarem por não Participar.

**Q: Por que Fraternidade e membros de fraternidade são chamados "gregos"?**

**R:** Sororities são basicamente o feminino de Fraternidade (Fraternidade existia antes). Os membros de ambos os grupos são chamados gregos, devido à tradição de nomear tais organizações com letras gregas. Esta é uma tradição que remonta a 1776.

**Q: O que é uma fraternidade nacional?**

**R:** A maioria das universidades definem uma fraternidade nacional como tendo um membro de uma das organizações na cúpula nacional grega ou em organizações como a norte-americana Interfraternity Conferência, a Associação Nacional de Organizações Latino fraterna ou o Conselho Nacional Pan-Helénica. As organizações locais, que geralmente consistem de um núcleo ou de alguns núcleos em um único estado oferecem o conhecimento de todo o processo de adesão que é mais difícil de encontrar nas grandes organizações. Como um dos maiores LGLOs no país, Lambda Theta Phi mantém laços fraternais entre os nossos membros através de nosso processo de indução e as atividades nacionais, tais como convenções e conferências. Nós também encorajamos os membros a utilizar o nosso "network" que liga os membros em toda a América do Norte a negócios e oportunidades sociais para a vida.

**Q: Lambda Theta Phi afirma ser o primeiro LGLO, mas uma outra organização não pode fazer a mesma afirmação?**

**R:** Nós mantemos que outra organização que, embora possam ter tido indivíduos descendentes de latinos entre seus fundadores, mais a Lambda Theta Phi foi fundada como uma Fraternidade Latina. "Latin Fraternidade" faz parte do nosso nome legal e claramente indicado nos nossos documentos de constituição. O nosso estatuto, como uma fraternidade Latina é e sempre foi afirmado em nossa Constituição. Nossa organização tem existido continuamente desde a sua fundação com a autoridade que regem transmitidas de fundadores e membros posteriores, sem qualquer interrupção ou lacunas na nossa história. Além disso, podemos documentar nossa fundação como uma fraternidade Latina desde o início. O Lambda Theta Phi de hoje é a mesma organização que foi fundada em 1975, não era uma organização-estabelecida ou um clube que cresceu com o mesmo nome. De fato, a primeira menção de um LGLO no jornal americano foi em 1978 quando Lambda Theta Phi foi referido como parte de uma coligação de organizações latino-aluno protestam por melhores serviços na Kean University. Nenhuma outra legitimação ou menção de um LGLO antes de 1978 foi encontrado.

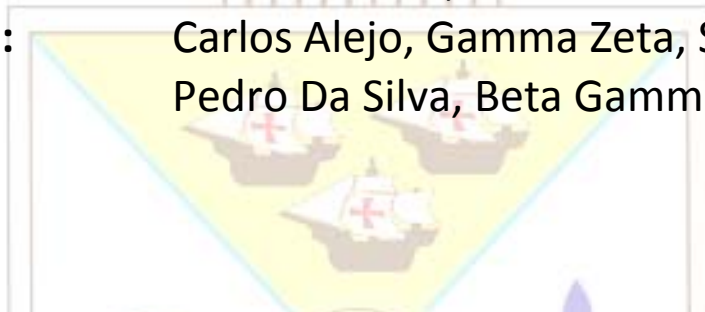
## CRÉDITOS

Um agradecimento especial aos irmãos que ajudaram a tornar este documento informativo uma realidade:

**Layout e Design:** Steve O Hernandez, Beta Gamma, FA02

**Conteúdo:** António Perez, Alpha Sigma, FA02  
Jarrod N. Cruz, Gamma Gamma, SP02

**Tradução:** Carlos Alejo, Gamma Zeta, SP07  
Pedro Da Silva, Beta Gamma, FA08



*One Nation*



*Under Lambda*



LAMBDA THETA PHI  
**IEC**  
INTERNATIONAL  
EXPANSION COMMITTEE

